

E - B O O K

GUIA DE USO DO CANAL DA ÉTICA



Portobello
+ Transparência

SUMÁRIO

Introdução	03
Uso do canal de ética	04
Situações que podem ser relatadas	05
Como utilizar o canal de ética?	12
Como utilizar a linha 0800 gratuita?	13
Como utilizar o formulário eletrônico (web)?	14
Como acompanhar meu relato?	15
Vedação ao uso para relatos de má-fé	16
O canal de ética é seguro?	17
Outros canais de comunicação	18

INTRODUÇÃO

Através do Programa Portobello + Transparência estabelecemos os princípios e valores inegociáveis do Portobello Grupo e disponibilizamos as orientações e os instrumentos necessários para que as nossas atividades sejam realizadas respeitando estas diretrizes.

O Canal da Ética é um destes instrumentos, criando uma linha de comunicação independente e segura entre os colaboradores das empresas do Portobello Grupo, seus fornecedores, parceiros de negócios e terceiros e o Comitê de Ética e a área de Compliance.

Neste canal podem ser relatadas eventuais suspeitas ou a ocorrência de inconformidades e de condutas impróprias, contribuindo assim por um ambiente de trabalho e de negócios íntegro, ético e transparente.



USO DO CANAL DA ÉTICA

- Quem pode utilizar o Canal da Ética?

O Canal da Ética está disponível para atender relatos de nossos colaboradores e de terceiros com quem nos relacionamos, como parceiros, fornecedores e prestadores de serviços, parceiros de negócios, comunidades em nosso entorno, agentes públicos, entre outros.

- O que pode ser registrado como relato no Canal da Ética?

O Canal da Ética é exclusivo para o reporte de irregularidades, denúncias e relatos de condutas, fatos, suspeitas ou violações contrárias à legislação, aos valores, às diretrizes do Código de Ética e demais políticas e normas internas do Portobello Grupo.



SITUAÇÕES QUE PODEM SER RELATADAS

São exemplos de situações que podem ser relatadas:

- **Corrupção:** situação em que há a prática de atos para corromper alguém, através do oferecimento de dinheiro, presentes, ou qualquer outro benefício para obter vantagens pessoais ou para a empresa, bem como quando alguém se deixa ser corrompido, aceitando tais benefícios em troca de uma vantagem. A corrupção pode ser pública, quando envolve órgãos ou agentes públicos nacionais ou estrangeiros, como em fiscalizações e obtenção de licenças, ou privada, no caso de pagamentos para facilitar fechamento de contratos, vantagens para contratação de fornecedores específicos, entre outras situações.
- **Conflitos de interesses:** ocorre quando os interesses pessoais da pessoa influenciam a forma como ele exerce suas atividades, normalmente caracterizado pela obtenção de qualquer vantagem, material ou não, em favor próprio ou de terceiros (parentes, amigos etc.) com os quais tem ou teve relações pessoais, comerciais ou políticas.



SITUAÇÕES QUE PODEM SER RELATADAS

- **Conduta inadequada:** postura incorreta ou de má-fé, baseada em algum interesse pessoal, ilegítimo ou em falta de ética. Também podem ser consideradas condutas inadequadas a atuação desrespeitosa da pessoa e situações pontuais ou casos isolados que possam causar atritos, problemas e desconfortos no ambiente de trabalho, a exemplo de xingamentos, agressões físicas e verbais, falar mal de colegas ou de parceiros, entre outros.
- **Assédio moral:** conduta que consiste na exposição de pessoas a situações humilhantes e constrangedoras no ambiente de trabalho de forma repetitiva e prolongada, prejudicando a dignidade e integridade física e emocional do indivíduo e o ambiente de ambiente de trabalho como um todo.



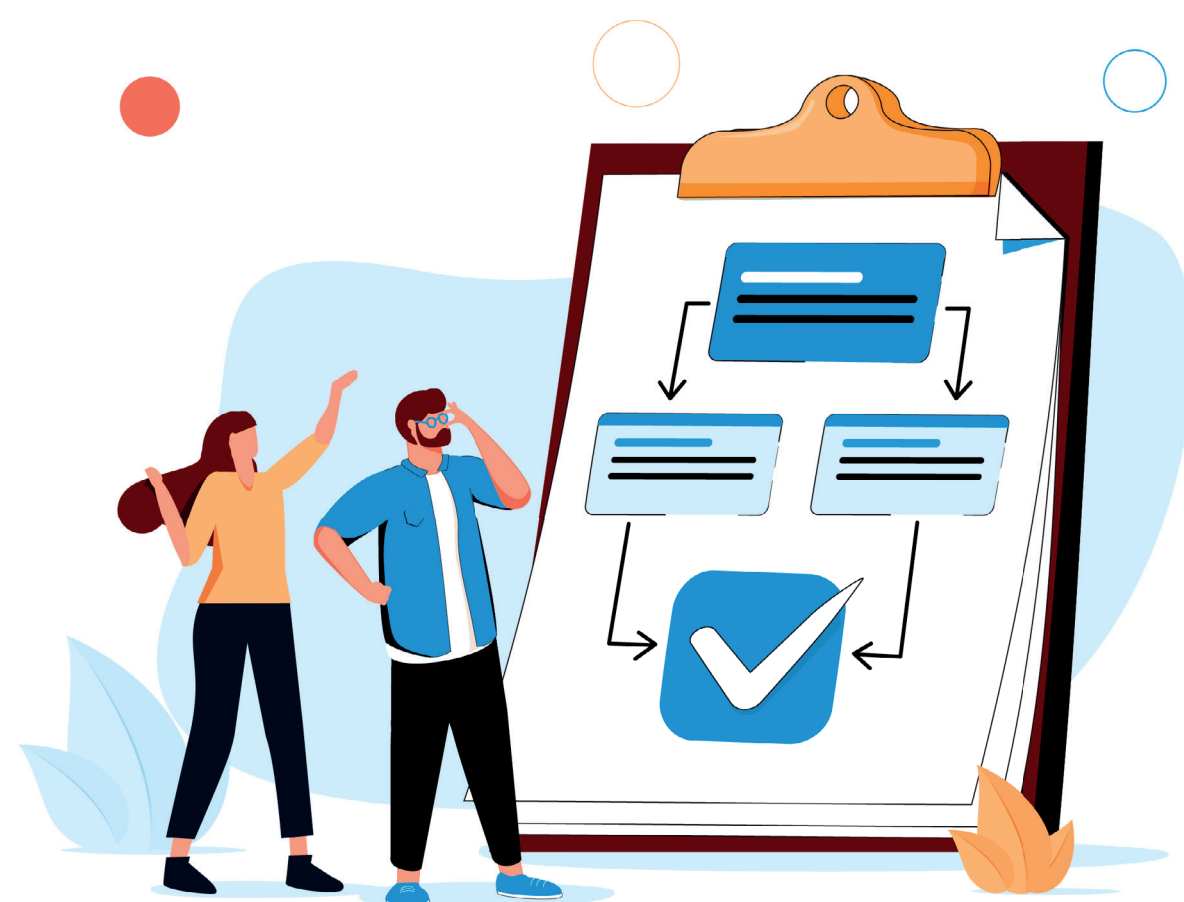
SITUAÇÕES QUE PODEM SER RELATADAS

- **Assédio sexual:** conduta que consiste no constrangimento ou intimidação de alguém para obter vantagem ou favorecimento sexual. Pode ser considerado crime quando o autor da conduta faz uso de condição de superior hierárquico ou como condicionante ou promessa de promoção e/ou de crescimento profissional.
- **Discriminação ou Preconceito:** preconceito é uma atitude hostil contra uma pessoa ou algo, opinião ou ideia preconcebida, sem conhecimento ou reflexão. Discriminação é o ato de estabelecer diferença e de separar pessoas e grupos, através do tratamento desigual em função de suas características raciais, religiosas, gênero, entre outras.



SITUAÇÕES QUE PODEM SER RELATADAS

- **Fraude:** Fraude é uma ação ilícita e desonesta, caracterizada pela falsificação de produtos, documentos, marcas, entre outros. O propósito da fraude é de enganar outras pessoas para garantir benefício próprio ou de terceiros. São exemplos de fraudes a supressão ou omissão de transações nos registros contábeis, registro de transações sem comprovação, marcação de ponto eletrônico de horário trabalhado para terceiros, etc.
- **Furto / Roubo:** ambas as condutas se qualificam como crime e consistem na subtração de bens alheios para si. No entanto, no furto não há qualquer tipo de violência e no roubo o crime é praticado com violência ou ameaças, podendo ou não serem utilizadas armas brancas ou de fogo.



SITUAÇÕES QUE PODEM SER RELATADAS

- **Uso de drogas ilícitas / álcool:** ingestão de bebidas alcoólicas ou uso de outras substâncias entorpecentes e/ou psicoativas, lícitas ou ilícitas, durante o expediente trabalho ou chegar ao trabalho sob efeito destas.
- **Uso indevido de recursos da Empresa:** o uso de bens e recursos da empresa para fins pessoais ou outros distintos de sua destinação, bem como o uso de bens e recursos em desconformidade com as políticas e normas internas do Portobello Grupo. São exemplos de uso indevido a utilização de materiais e recursos da empresa para exercer outra atividade profissional para terceiros, da linha telefônica corporativa para fins pessoais, entre outros.



SITUAÇÕES QUE PODEM SER RELATADAS

- **Quebra de sigilo ou da segurança de informações:** vazamento de informações, seja através da disponibilização de informações, dados e documentos sigilosos a terceiros, ou a outro colaborador que não possui os mesmos privilégios de acesso à informação e/ou obrigações de confidencialidade, pela criação de vulnerabilidades que prejudicam a segurança das informações, como o compartilhamento de senhas, desativação de ferramentas de segurança da informação, a guarda de documentos sigilosos sem cuidado e proteção, entre outras condutas contrárias à Política de Segurança da Informação do Portobello Grupo.



SITUAÇÕES QUE PODEM SER RELATADAS

- **Descumprimento de Políticas de Proteção de Dados:** qualquer violação de direitos dos titulares de dados pessoais, bem como qualquer descumprimento às Políticas de Privacidade e Proteção de dados do Portobello Grupo.
- **Descumprimento de Políticas e Normas da Empresa:** situação que representa o descumprimento de qualquer política ou norma interna do Portobello Grupo.
- **Descumprimento da legislação e/ou prática de crime:** situações previstas legalmente como crimes ou que consistem na violação da legislação brasileira ou dos países em que Portobello Grupo atua.



COMO UTILIZAR O CANAL DA ÉTICA?

O Canal da Ética possui dois diferentes meios de recepção: **linha telefônica gratuita e formulário eletrônico.**

Para que possamos dar andamento aos relatos, é importante que as informações fornecidas sejam as mais completas possíveis, indicando ainda:

- O que está acontecendo
- Quem são as pessoas envolvidas, evitando-se utilizar pronomes (como “ele” ou “ela”) ao invés de nomes próprios
- Quando aconteceu ou desde quando acontece a situação
- Onde ocorre ou ocorreu a situação, considerando a unidade de negócio, cidade e país;
- Esta situação continua a acontecer?

Você também pode indicar documentos relacionados ao seu relato e pessoas que possam auxiliar na apuração dos fatos. Nos relatos realizados através do formulário eletrônico, é possível anexar fotos, documentos ou outros arquivos.



COMO UTILIZAR A LINHA 0800 GRATUITA?

Caso você opte por trazer seu relato por telefone, basta ligar para o número **0800 580 2831**. A nossa linha é gratuita e está disponível de segunda a sexta-feira, em dias úteis, das 08:00 às 20:00.

O atendimento é realizado por operadores especializados da empresa independente contratada pelo Portobello Grupo.

Ao final da ligação, o atendente informará um número de protocolo, com 12 (doze) números e letras aleatórios.



COMO UTILIZAR O FORMULÁRIO ELETRÔNICO WEB?

Caso você opte por utilizar o formulário eletrônico, basta acessar o endereço www.canalintegro.com.br/Portobello.

Confira neste vídeo o passo a passo da utilização do formulário web:

Acesse aqui:



COMO ACOMPANHAR MEU RELATO?

- Sempre que você registrar um relato, você receberá um número de protocolo. Você deverá anotar e manter este número em segurança, pois caso perdido, o número de protocolo não poderá ser recuperado.
- Através do número de protocolo você poderá acompanhar o andamento de seu relato, receber mensagens sobre eventuais dúvidas ou pedidos de informações adicionais da equipe responsável pela gestão do Canal.
- Acompanhe o andamento do seu relato ou eventuais questões relacionadas no link: www.canalintegro.com.br/Portobello/consultar-protocolo, ou entre em contato pelo telefone.



VEDAÇÃO AO USO PARA RELATOS DE MÁ-FÉ

O Canal da Ética representa o compromisso do Portobello Grupo com a ética e a integridade, valores que entendemos como essenciais para o desenvolvimento de nossas atividades e negócios.

A formalização intencional de um falso relato e/ou a simulação de indícios e evidências para motivar uma apuração interna, especialmente com o intuito de prejudicar alguém e/ou por má-fé, viola os princípios e valores do Portobello Grupo.

Situações que possam configurar má-fé do comunicante serão constantemente avaliadas e reportadas, com alto grau de seriedade.

Portanto, esperamos que o Canal da Ética seja utilizado sempre com integridade e boa-fé, sendo que a utilização do Canal para outros fins pode trazer graves consequências e ensejar a aplicação de medidas disciplinares.



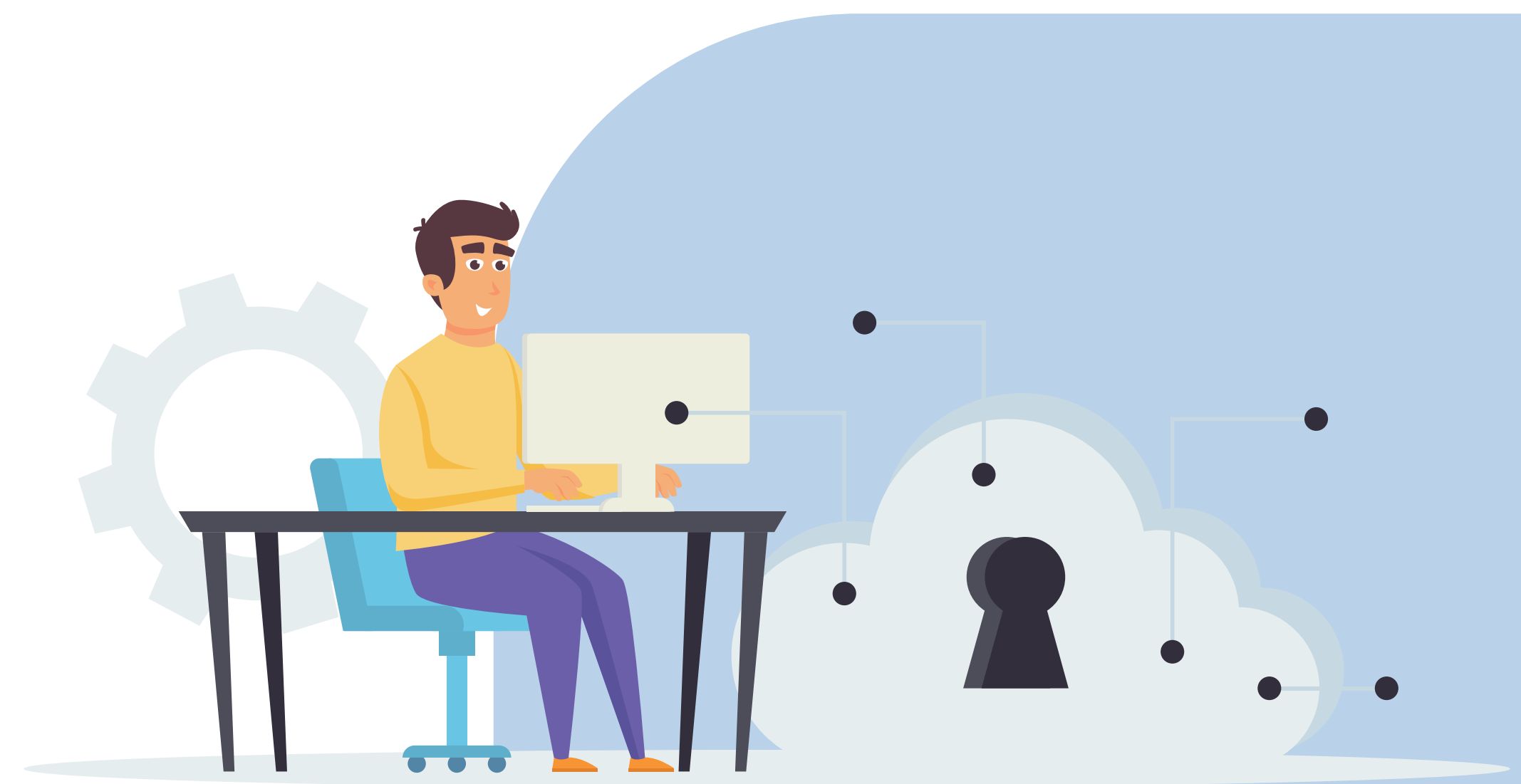
O CANAL DA ÉTICA É SEGURO?

O Canal da Ética é gerido por uma consultoria externa especializada contratada para executar essa atividade, que adota os protocolos de segurança necessários para garantir a confidencialidade e anonimato dos relatos.

Portanto, o Canal da Ética é seguro e confidencial e, ao agir de boa-fé é resguardado o seu direito de proteção contra retaliações pela nossa Política de Proteção de Comunicante de Boa-Fé.

Os relatos são avaliados e classificados pela consultoria externa, analisados pela Área de Compliance e submetidos ao Comitê de Ética do Portobello Grupo, o qual assume o compromisso de tratar as informações de forma confidencial e célere.

Nos comprometemos a analisar de forma imparcial e sigilosa todos os relatos recebidos por meio de um processo interno que contém fluxo e procedimentos padrões devidamente formalizados e observados.



OUTROS CANAIS DE COMUNICAÇÃO

Para dúvidas e assuntos que não representam ilícitos, irregularidades ou desvios éticos, disponibilizamos outros canais de comunicação:

Dúvidas sobre ética e conduta:

compliance@portobello.com.br

Solicitações relacionadas à privacidade e dados:

<https://www.portobello.com.br/termos>

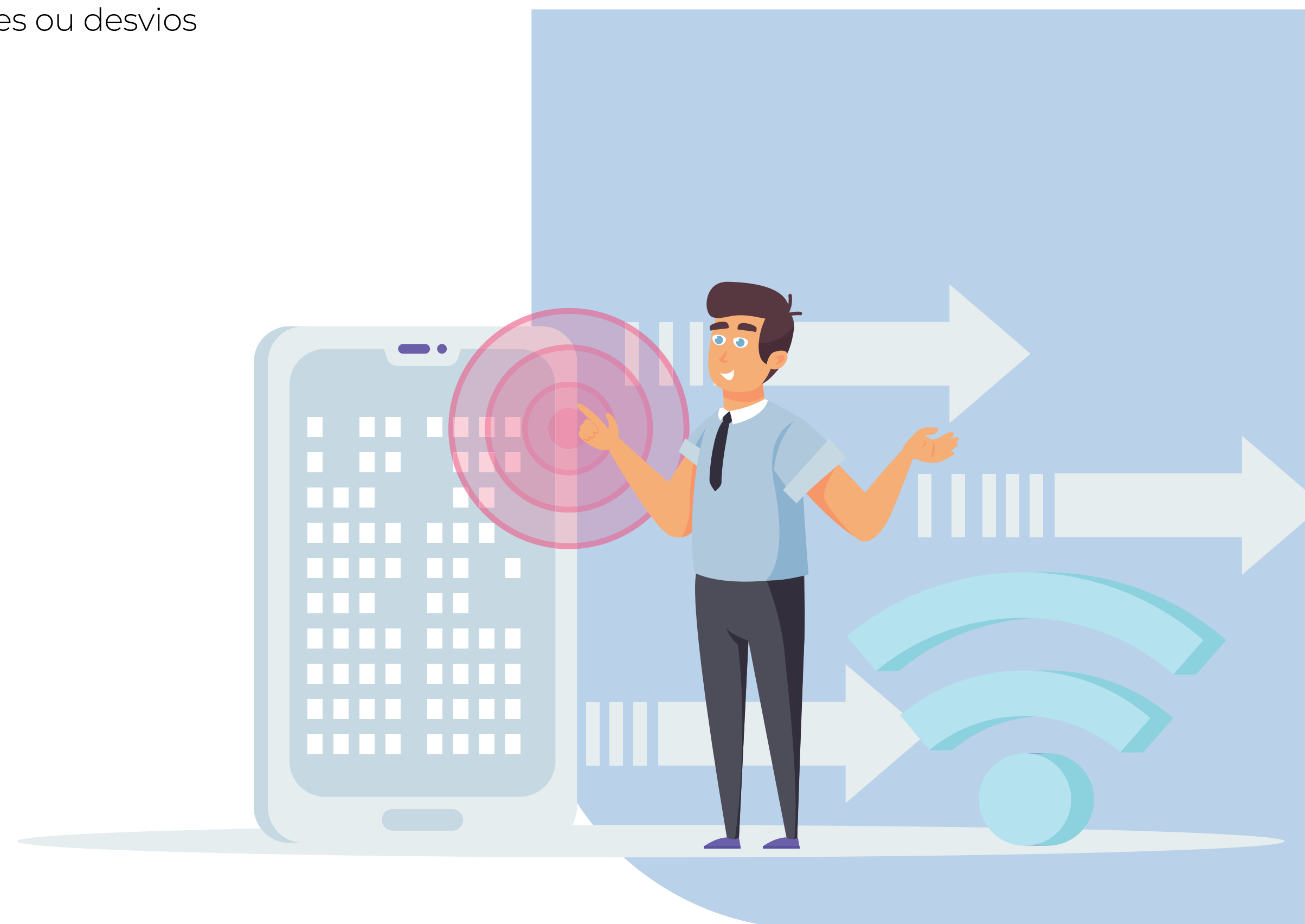
Atendimento ao consumidor:

<https://www.portobello.com.br/fale-conosco>

0800 580 2831 (atendimento das 08:00 às 18:00)

Recrutamento e Seleção:

<https://www.portobello.com.br/trabalhe-conosco>



Portobello